

# Zusammenbau Superroot Airpot Hydro-Kit

## Bestandteile des Superroot Airpot Hydro-Kit

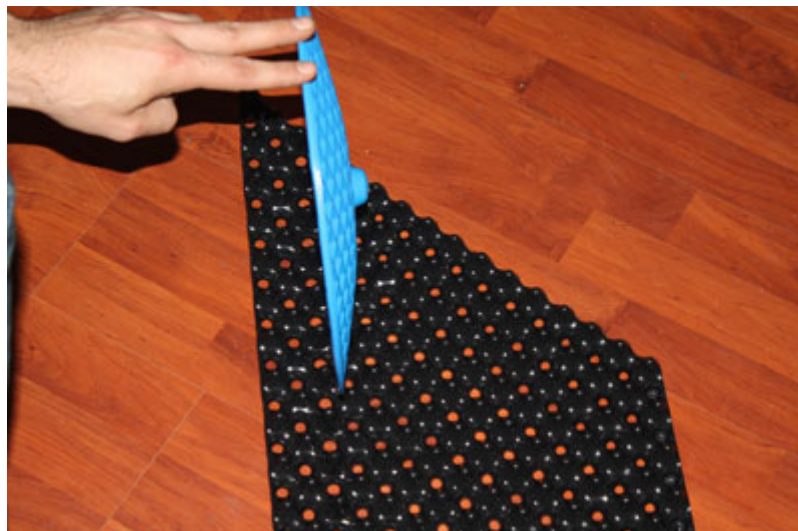
- 1x Airpot Matte
- 1x Ground – Bodenplatte
- 1x bzw. 2x Fixierung – Schraube/n

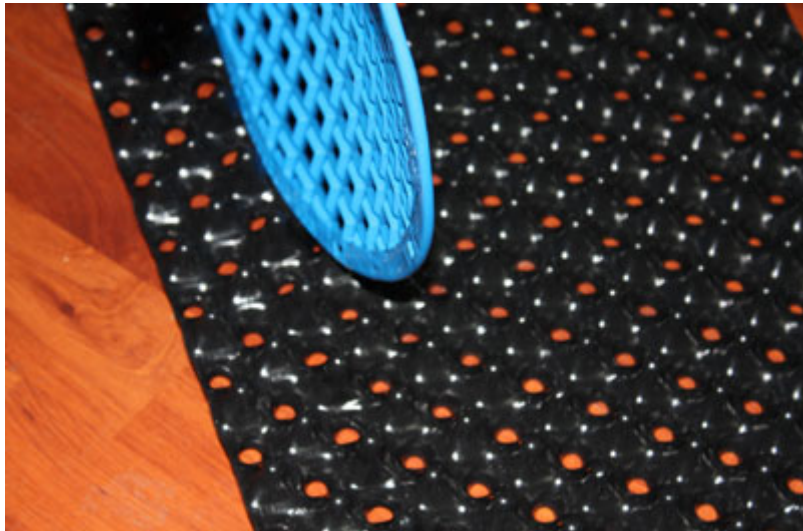
Je Airpot werden 2 Schrauben zum fixieren benötigt. Mit Ausnahme des 1, 3 und 5 Liter Airpot, hier wir nur eine Schraube benötigt.



### Schritt 1:

Die Bodenplatte wird in die Airpotmatte gelegt. Je nachdem um welchen Airpot es sich handelt, gibt es eine erhöhte Reihe. Meistens befindet sich diese in der 2ten oder 3ten Reihe. Dabei ist zu beachten, dass auf einer Seite der Airpotplatte, eine Reihe an Kegeln verschlossen ist. Dieses Seite gehört nach oben.





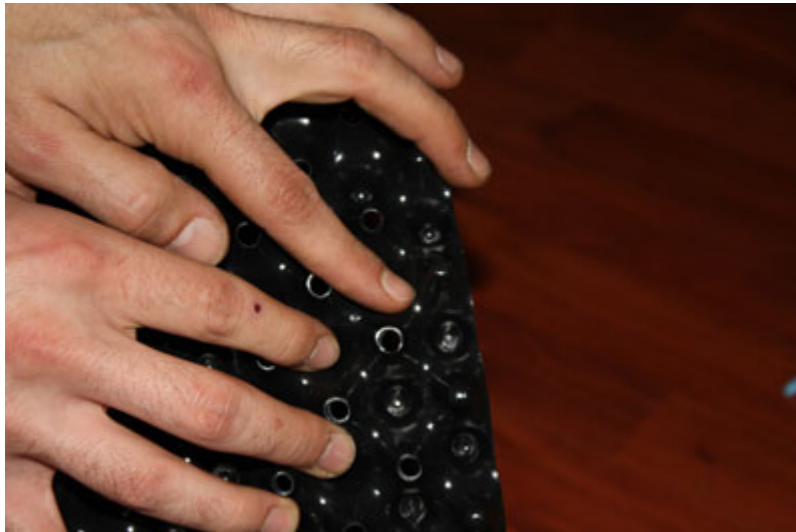
### Schritt 2:

Nachdem die Bodenplatte richtig eingelegt worden ist, kann die Airpotmatte einfach zusammen gerollt werden.



### Schritt 3:

Wichtig beim Einrollen ist, dass sich eine Reihe überlappt.



### Schritt 4:

Den Airpot oben und unten jeweils mit einer Schraube fixieren. Dieses gilt aber nur bei Größen ab einem Volumen von 9 Liter. Alle anderen (1,3 und 5 Liter Volumen) werden nur mit einer Schraube fixiert.





